



FIT-jelentés :: 2011

Telephelyi jelentés

6. évfolyam :: Általános iskola

SKI Kanizsai Dorottya Általános Iskola

7800 Siklós, Hajdú Imre u. 13

OM azonosító: 027402

Telephely kódja: 008



NEMZETI ERŐFORRÁS MINISZTERIUM



Közoktatási Mérés
Értékelési Osztály



Oktatási Hivatal

Létszám adatok

A telephely létszámadatai az általános iskolai képzéstípusban a 6. évfolyamon

Osztály neve	Tanulók száma						
	Összesen	SNI tanulók	Mentesült tanulók	BTMN tanulók	HHH tanulók	Jelentésre jogosult tanulók	A jelentésben szereplők
a	24	0	0	0	0	24	24
b	24	1	0	0	1	23	21
Összesen	48	1	0	0	1	47	45

A Tanulói háttérkérdőívre és a családháttér-indexre vonatkozó létszám adatok

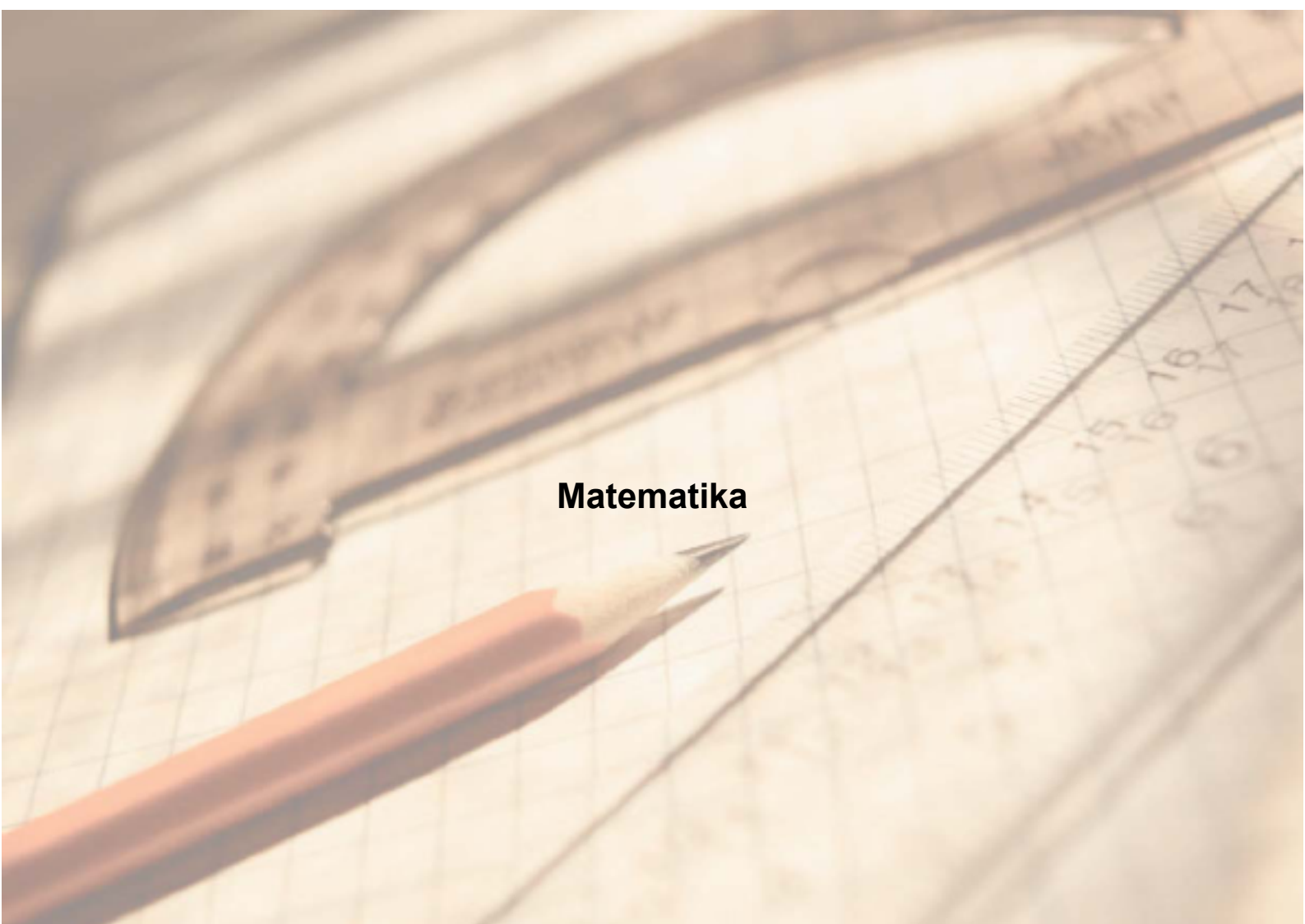
Osztály neve	Tanulók száma		
	Jelentésre jogosultak	Tanulói kérdőívet kitöltötte	Van CSH-indexe
a	24	21	19
b	23	20	17
Összesen	47	41	36

A sajátos nevelési igényű vagy problémákkal küzdő tanulók adatai

Sajátos nevelési igény típusa	Tanulók száma	
	SNI/BTMN tanulók	Mentesültek a teszt megírása alól
Testi, érzékszervi vagy beszéd fogyatékos tanulók	0	0
Enyhe vagy középsúlyos értelmi fogyatékos vagy autista tanulók	0	0
A megismerő funkciók vagy a viselkedés fejlődésének (organikus okra visszavezethető vagy vissza nem vezethető) tartós és súlyos rendellenességével küzdő tanulók	1	0
Beilleszkedési, tanulási vagy magatartási nehézségekkel küzdő tanulók	0	0
Összesen	1	0

A mentesülő tanulók adatai

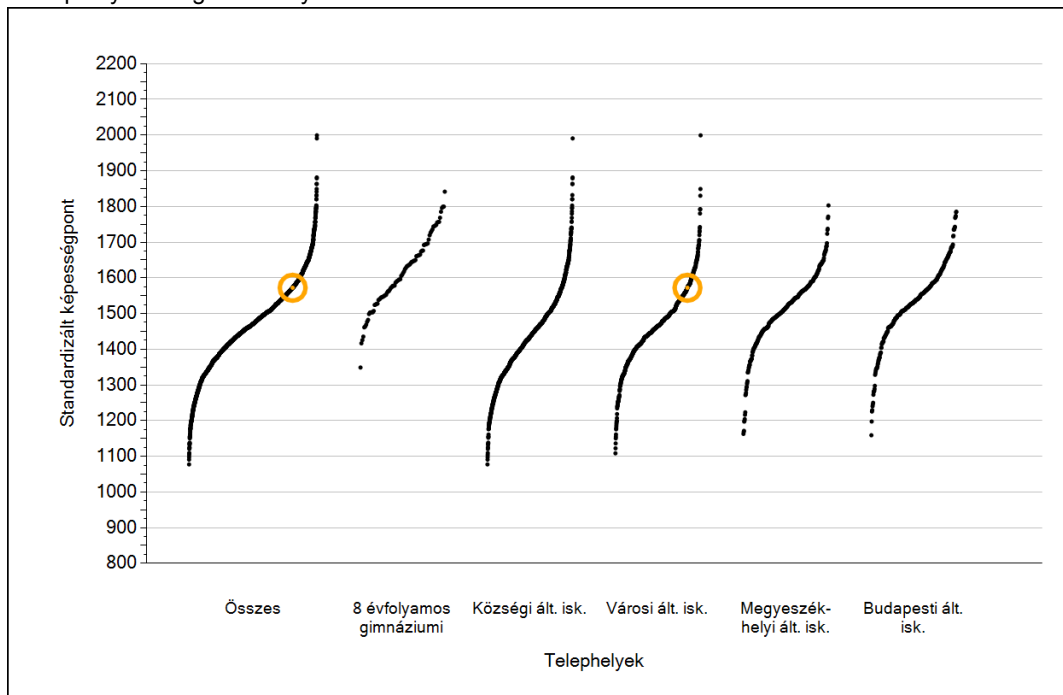
A mentesség oka	Tanulók száma
SNI tanuló	0
Ideiglenes sérülés miatt mentesített tanuló	0
Nyelvi szempontból mentesíthető tanuló	0
Összesen	0



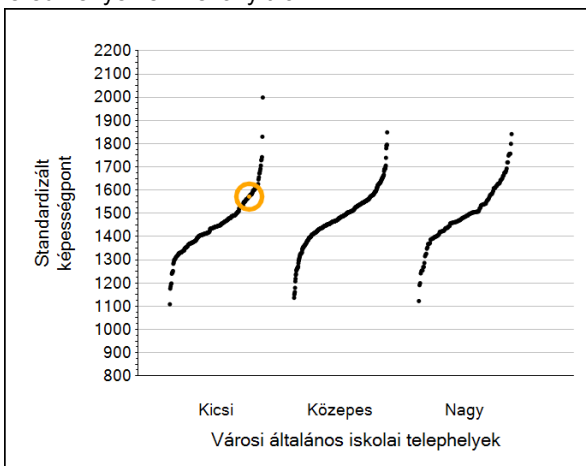
Matematika

1a Átlageredmények

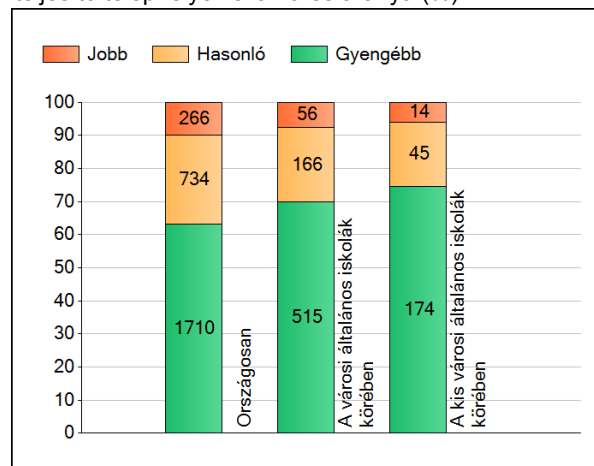
A telephelyek átlageredményeinek összehasonlítása



Az Önök eredményei a városi általános iskolai telephelyek eredményeéhez viszonyítva



A szignifikánsan jobban, hasonlóan, illetve gyengébben teljesítő telephelyek száma és aránya (%)

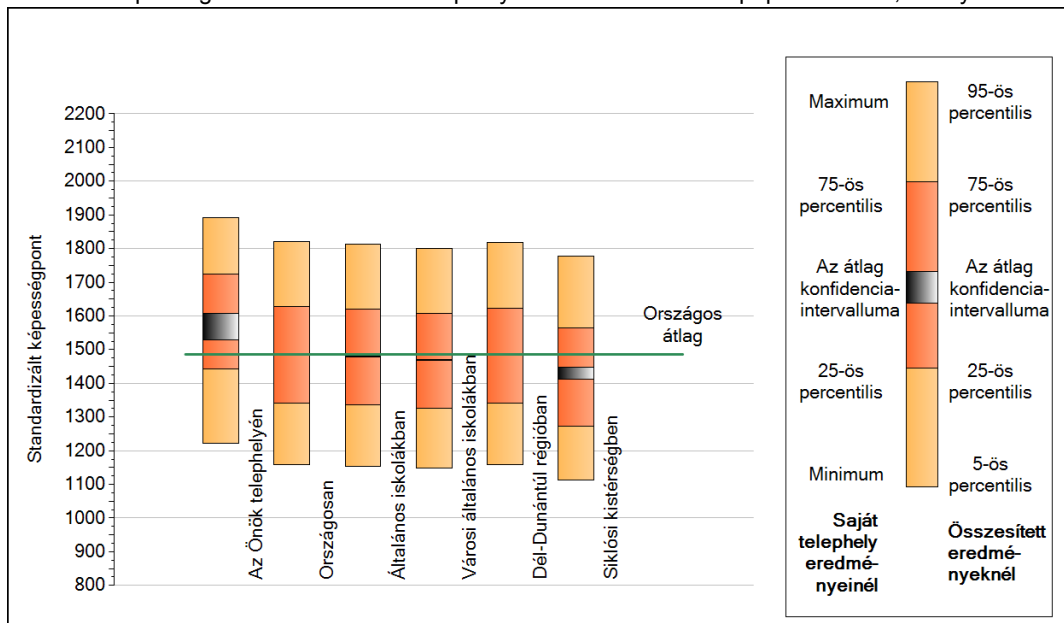


A tanulók átlageredménye és az átlag megbízhatósági tartománya (konfidencia-intervalluma)

Az Önök telephelyén	1572 (1528;1608)	
Országosan	1486 (1485;1487)	
8 évfolyamos gimnáziumokban	1624 (1620;1627)	
Ált. isk.	1480 (1479;1481)	
Községi ált. isk.	1437 (1435;1439)	
Városi ált. isk.	1469 (1467;1470)	
Megyeszékhelyi ált. isk.	1528 (1525;1530)	Kis városok ált. isk.
Budapesti ált. isk.	1541 (1539;1544)	1444 (1441;1446)
		Közepes városok ált. isk.
		1481 (1479;1483)
		Nagy városok ált. isk.
		1478 (1475;1481)

1b A képességeloszlás néhány jellemzője

A tanulók képességeloszlása az Önök telephelyén és azokban a részpopulációkban, amelyekbe Önök is tartoznak



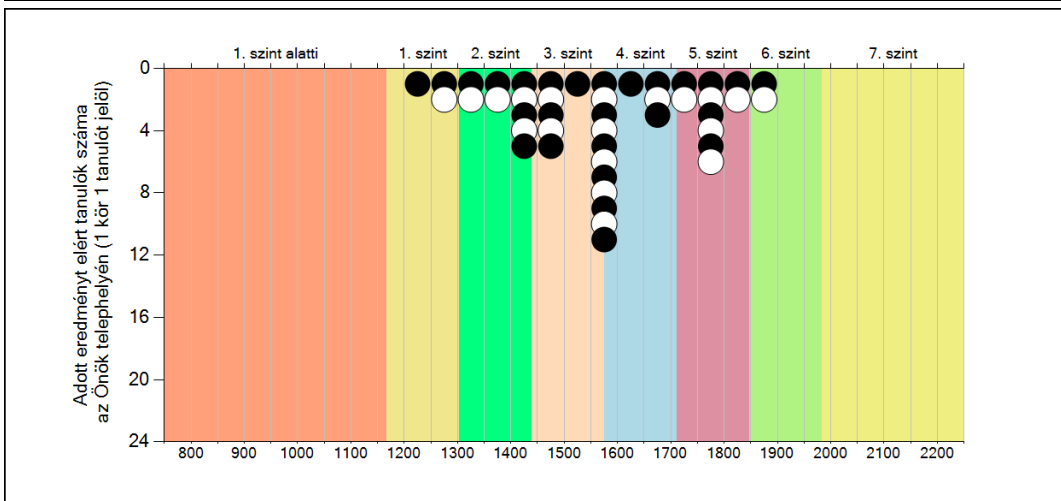
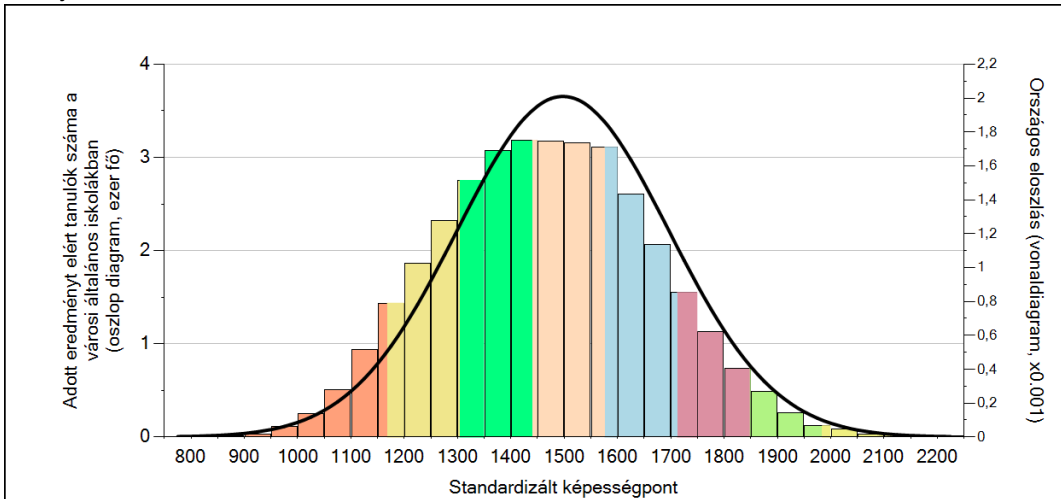
A tanulók képességeloszlása az egyes részpopulációkban

	Min. / 5-ös perc.	25-ös perc.	Átlag (konf. int.)	75-ös perc.	Max. / 95-ös perc.
Az Önök telephelyén	1221	1442	1572 (1528;1608)	1725	1893
Országosan	1158	1341	1486 (1485;1487)	1628	1820
Általános iskolákban	1154	1336	1480 (1479;1481)	1620	1813
Városi általános iskolákban	1148	1326	1469 (1467;1470)	1607	1800
Dél-Dunántúl régióban	1159	1341	1486 (1483;1488)	1624	1818
Siklói kistérségben	1112	1273	1431 (1413;1447)	1565	1778

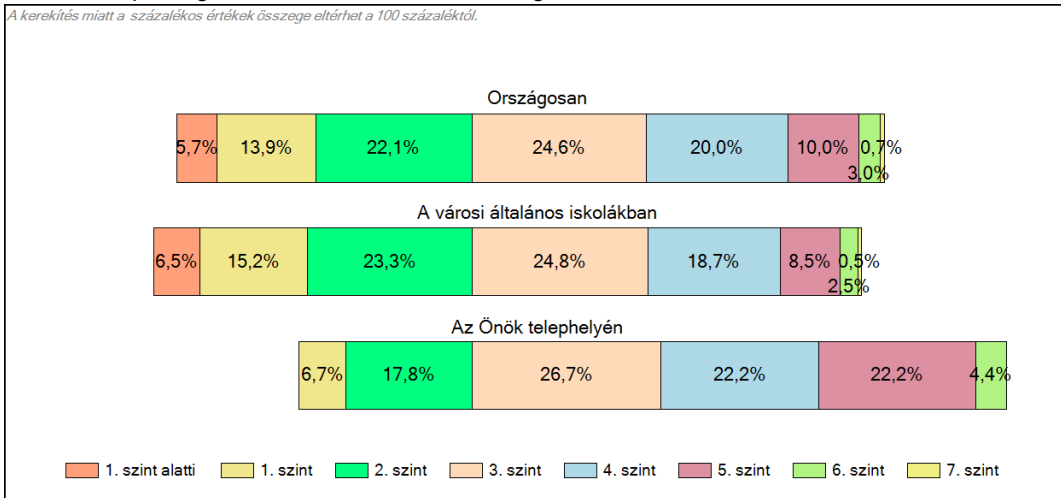
1c

Képességeloszlás

Az országos eloszlás, valamint a tanulók eredményei a városi általános iskolákban és az Önök városi általános iskolájában



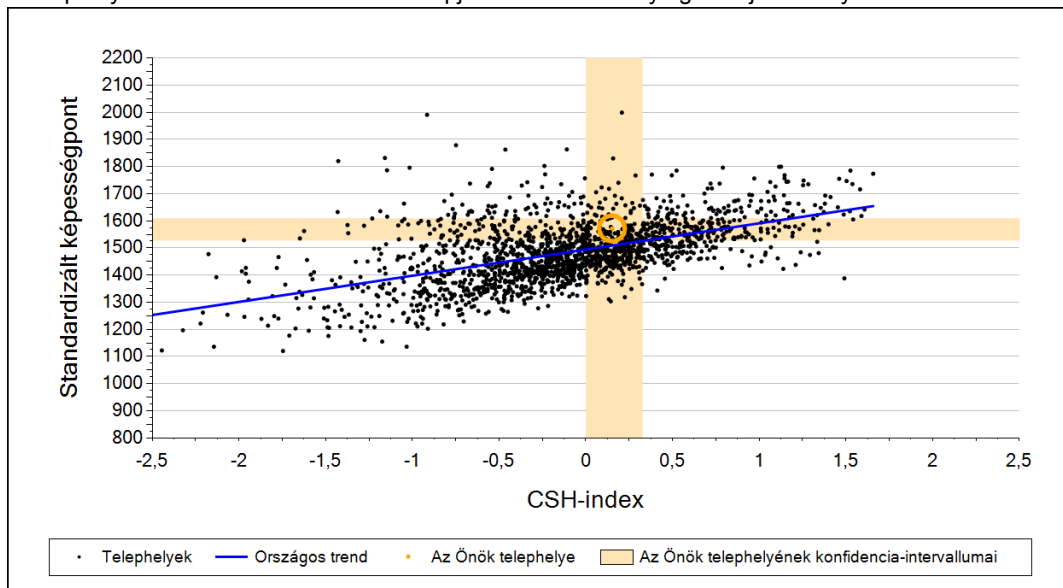
A tanulók képességszintek szerinti százalékos megoszlása



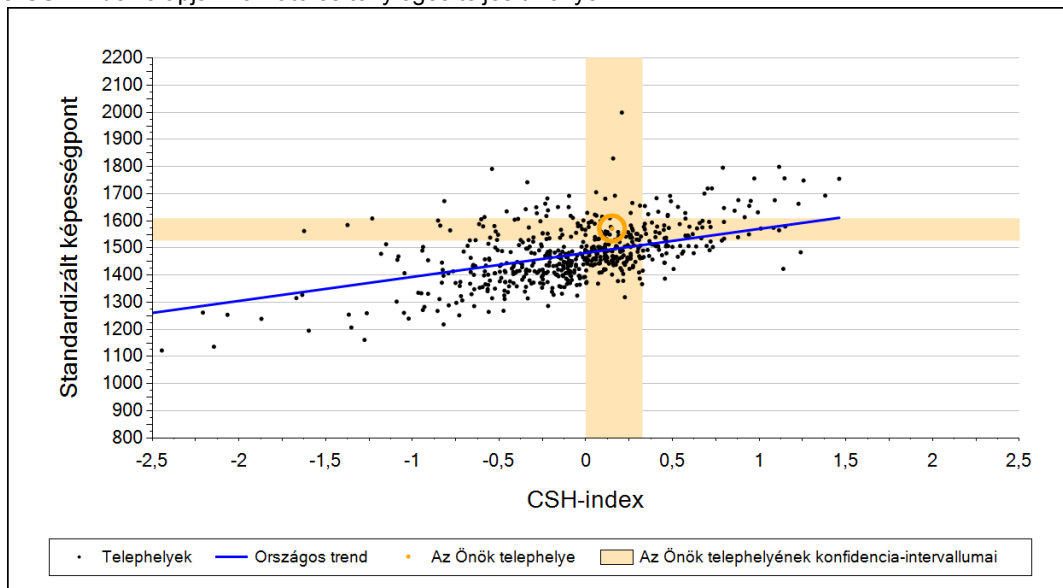
2a

Átlageredmény a CSH-index tükrében*

A telephelyek tanulóinak a CSH-index alapján várható és tényleges teljesítménye



A városi általános iskolai telephelyek tanulóinak a CSH-index alapján várható és tényleges teljesítménye



Telephelyeik eredménye a regressziós becslés alapján várható eredmény tükrében

Telephelyük tényleges eredménye	1572	(1528;1608)
Várható eredmény az összes telephelyre illesztett regressziós egyenes alapján	1509	(a tényleges eredményénél szignifikánsan jobb)
Várható eredmény a városi általános iskolai telephelyekre illesztett regressziós egyenes alapján	1495	(a tényleges eredményénél szignifikánsan jobb)

A CSH-index átlagértéke és az átlag megbízhatósági tartománya

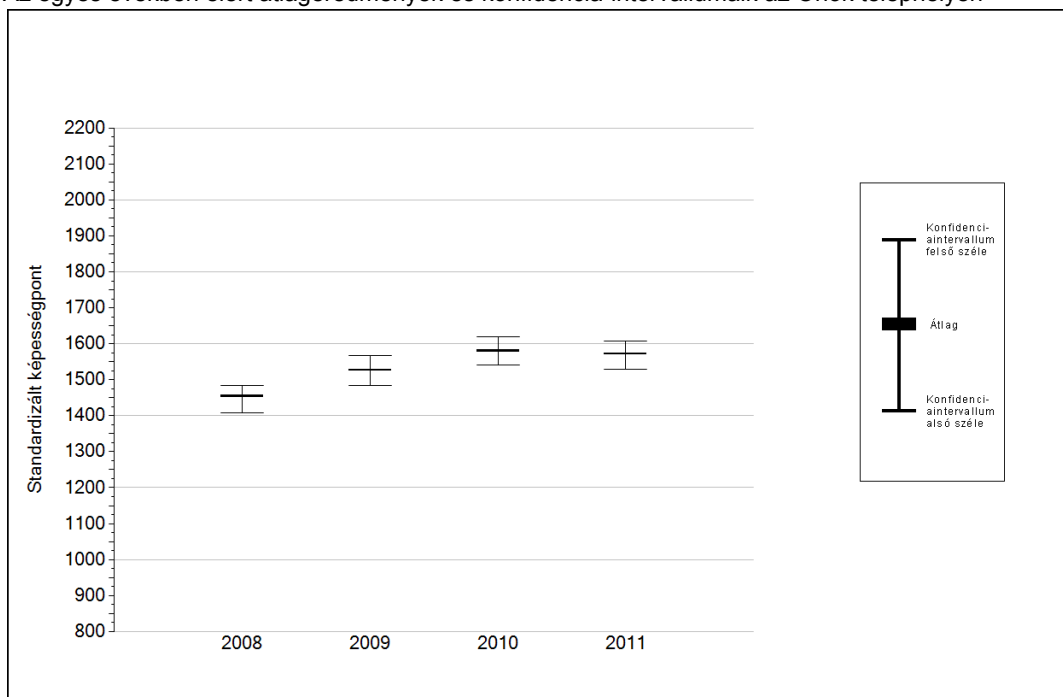
Az Önök telephelyén	0,151	(0,002;0,324)
Országosan	-0,035	(-0,041;-0,030)
Városi általános iskolákban	-0,110	(-0,119;-0,101)

* Csak azok a telephelyek szerepelnek az ábrákon, amelyeken legalább a diákok kétharmadára és legalább tíz tanulóra kiszámítható a CSH-index, és a CSH-indexszel rendelkező diákok átlaga belesik az összes diák képességátlagának konfidencia-intervallumába mindkét felmért terület esetében.

4a

Az átlageredmény alakulása a 6. évfolyamon

Az egyes években elért átlageredmények és konfidencia-intervallumaik az Önök telephelyén



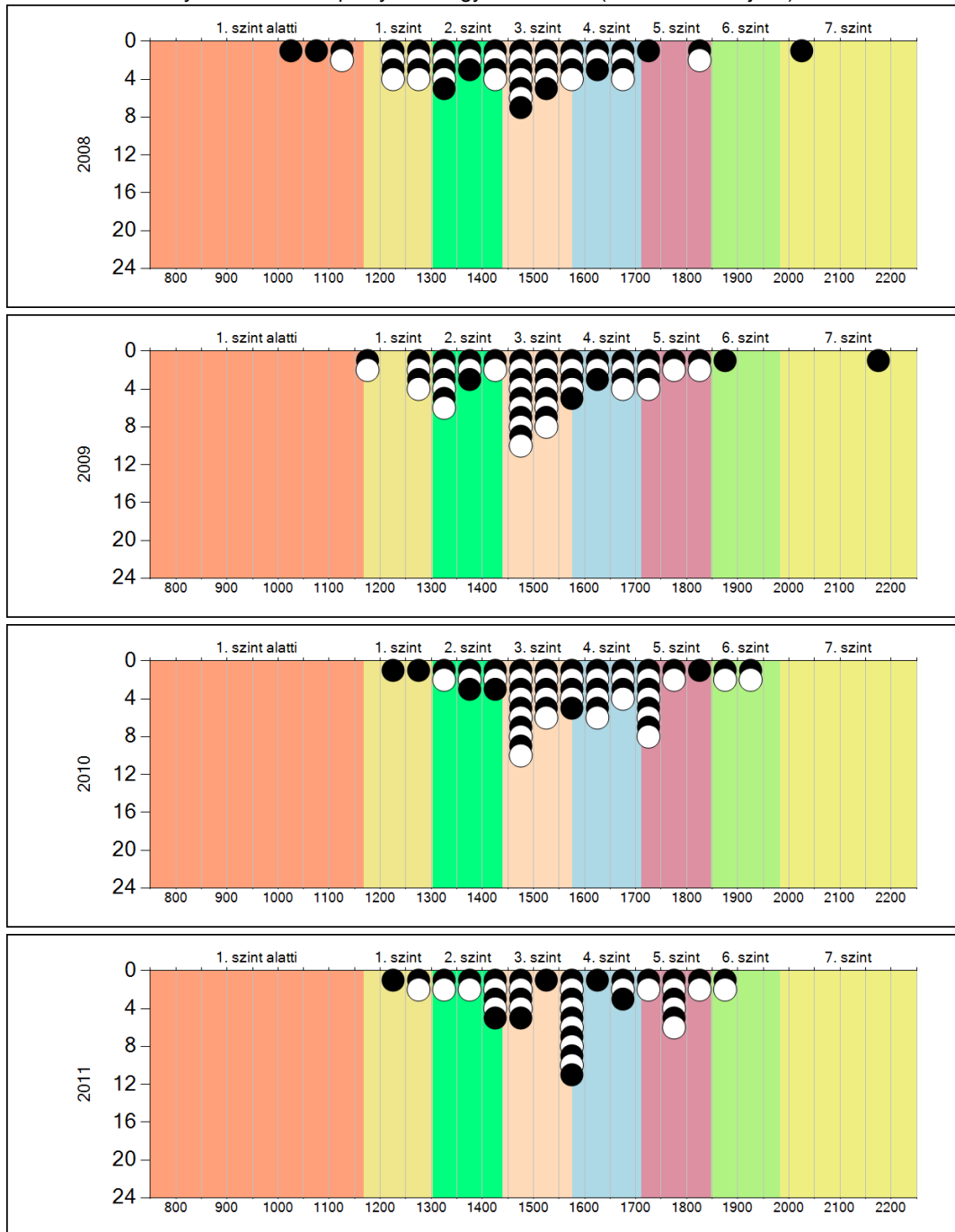
Év	Átlag (konf. int.)	A 2011. évi eredmény és a korábbi évek eredményei közötti különbség (konf.int.)
2011	1572 (1528;1608)	-
2010	1580 (1541;1619) ⊙	-8 (-61;43)
2009	1526 (1483;1568) ⊙	46 (-17;92)
2008	1454 (1407;1484) ▲	118 (62;163)

- ▲ A 2011. évi eredmény szignifikánsan magasabb
- ⊙ Nincs szignifikáns változás a 2011. évi eredményekben
- ▼ A 2011. évi eredmény szignifikánsan alacsonyabb

4b

A képességeloszlás alakulása a 6. évfolyamon

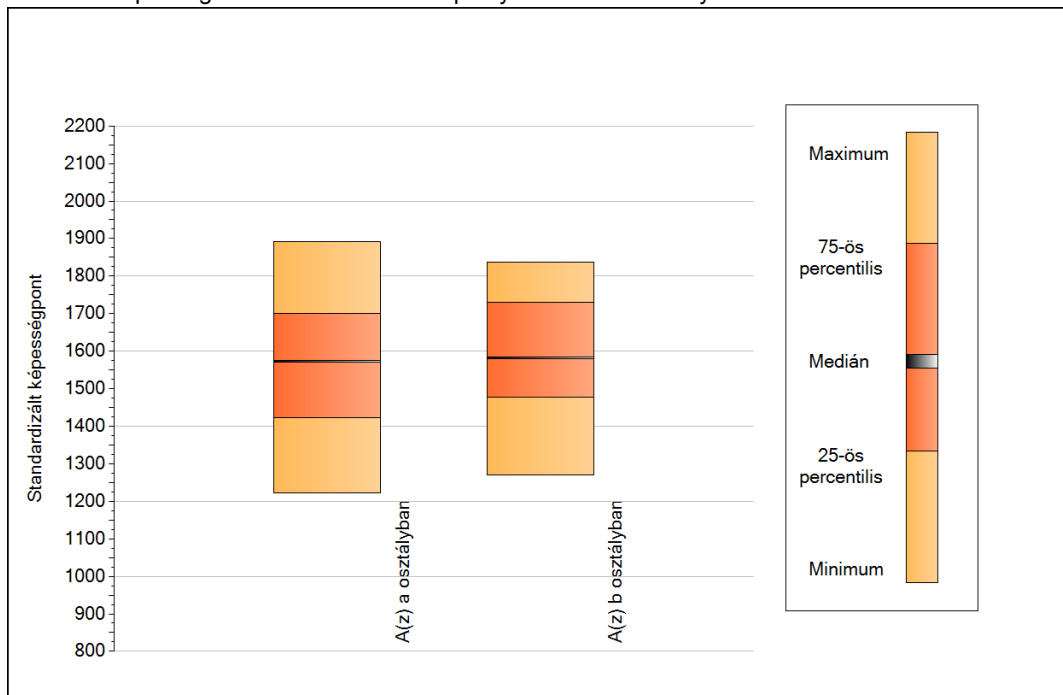
A tanulók eredményei az Önök telephelyén az egyes években (1 kör 1 tanulót jelöl)



5a

A képességeloszlás néhány jellemzője osztályonként

A tanulók képességeloszlása az Önök telephelyén működő osztályokban



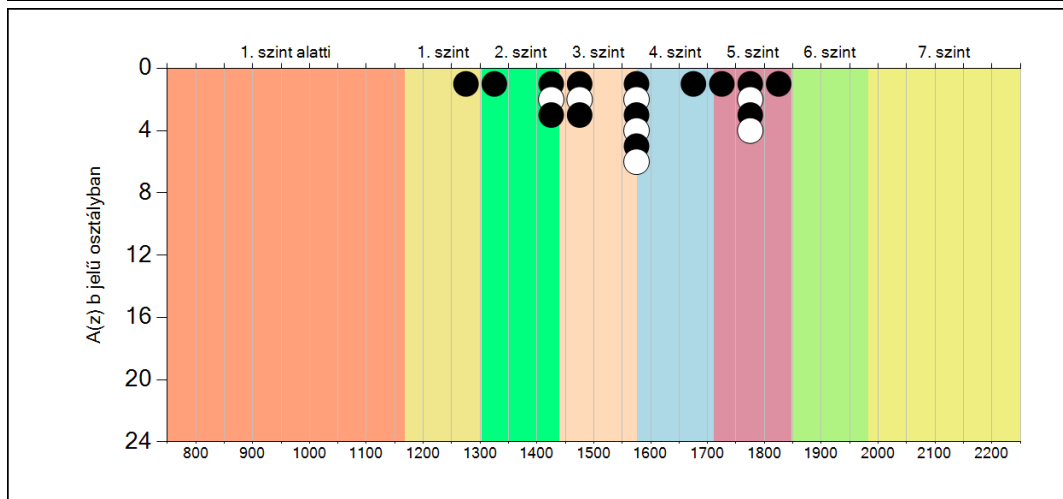
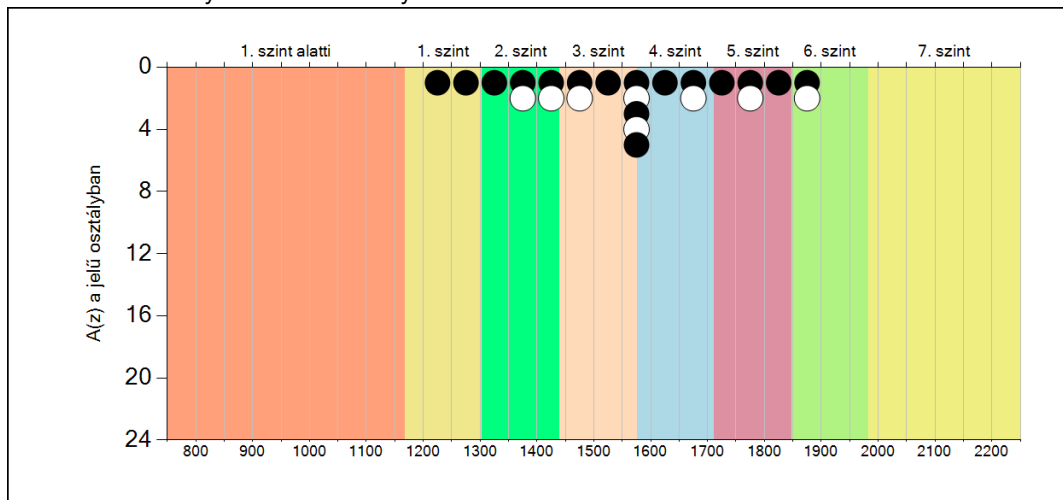
A tanulók képességeloszlása az Önök osztályaiban

	Minimum	25 percent.	Medián	75 percent.	Maximum
A(z) a osztályban	1221	1422	1574	1701	1893
A(z) b osztályban	1270	1478	1582	1730	1837

5b

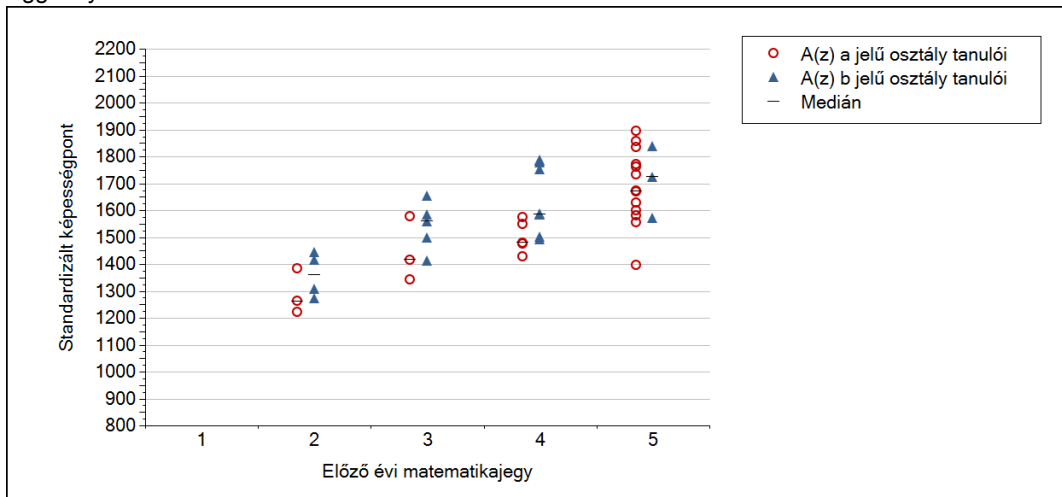
A képességeloszlás osztályonként

A tanulók eredményei az Önök osztályaiban



5c A képességeloszlás az előző év végi matematikajegy függvényében

A tanulók képességeloszlása az Önök telephelyén működő osztályokban az előző év végi matematikajegy függvényében



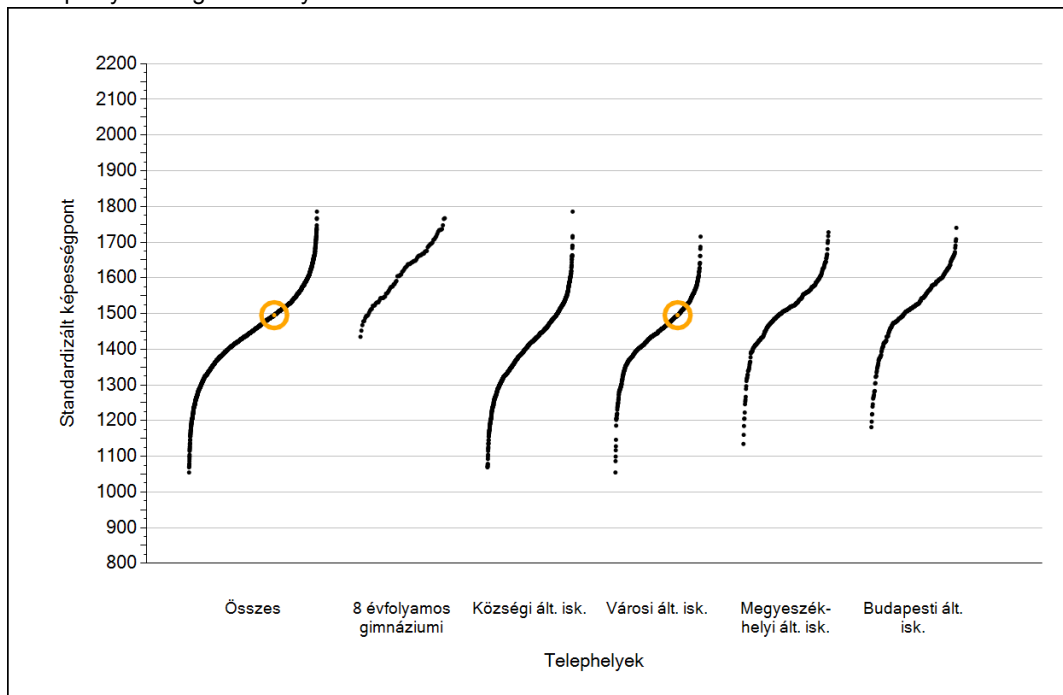
		Előző év végi matematikajegy	Minimum	Medián	Maximum
A(z) a jelű osztály	1	1	-	-	-
	2	2	1221	1261	1383
	3	3	1341	1416	1575
	4	4	1427	1479	1572
	5	5	1395	1672	1893
A(z) b jelű osztály	1	1	-	-	-
	2	2	1270	1359	1445
	3	3	1412	1559	1653
	4	4	1489	1586	1786
	5	5	1571	1723	1837



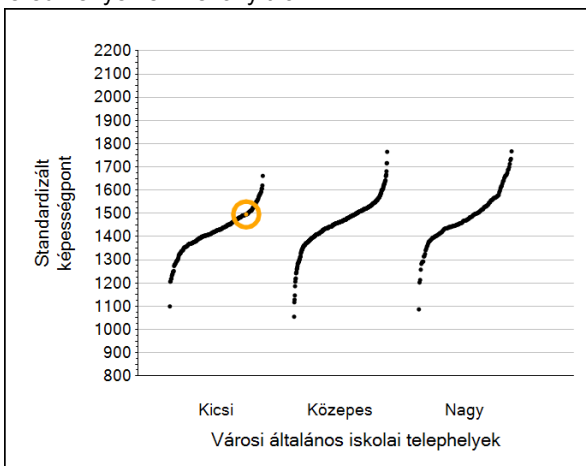
Szövegértés

1a Átlageredmények

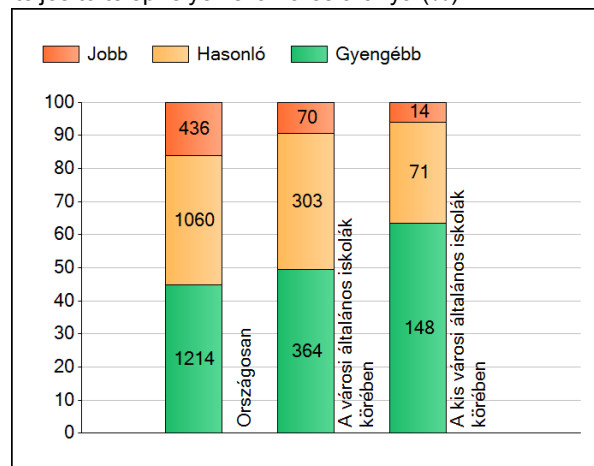
A telephelyek átlageredményeinek összehasonlítása



Az Önök eredményei a városi általános iskolai telephelyek eredményeéhez viszonyítva



A szignifikánsan jobban, hasonlóan, illetve gyengébben teljesítő telephelyek száma és aránya (%)



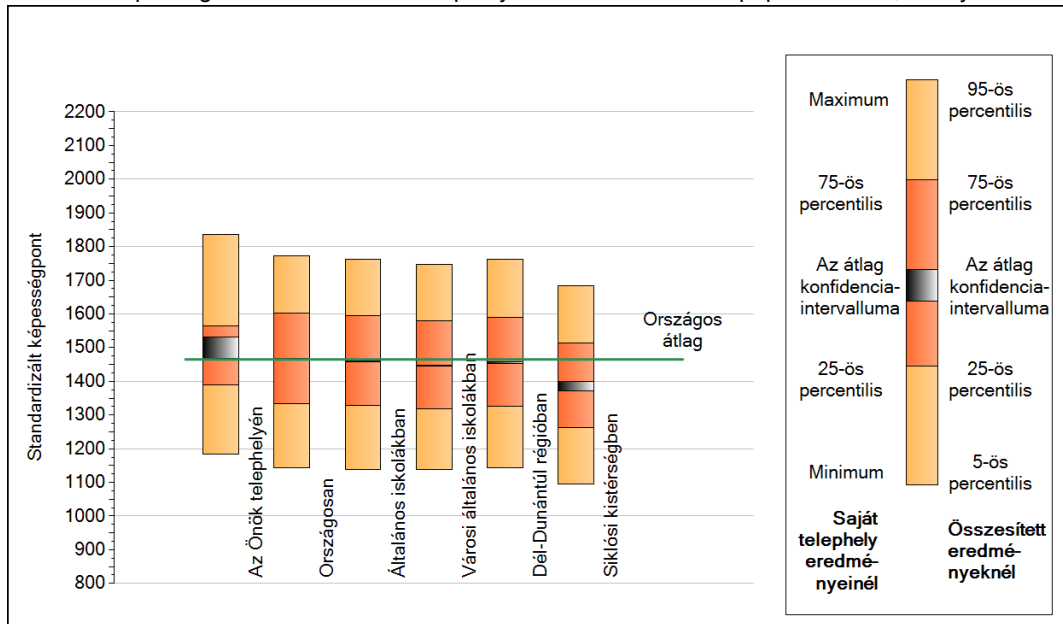
A tanulók átlageredménye és az átlag megbízhatósági tartománya (konfidencia-intervalluma)

Az Önök telephelyén	1495 (1467;1531)	
Országosan	1465 (1464;1466)	
8 évfolyamos gimnáziumokban	1616 (1613;1619)	
Ált. isk.	1459 (1457;1459)	
Községi ált. isk.	1408 (1406;1409)	
Városi ált. isk.	1447 (1446;1449)	Kis városok ált. isk.
Megyeszékhelyi ált. isk.	1515 (1512;1516)	Közepes városok ált. isk.
Budapesti ált. isk.	1525 (1523;1528)	Nagy városok ált. isk.
		1418 (1415;1420)
		1459 (1457;1461)
		1466 (1463;1469)

1b

A képességeloszlás néhány jellemzője

A tanulók képességeloszlása az Önök telephelyén és azokban a részpopulációkban, amelyekbe Önök is tartoznak



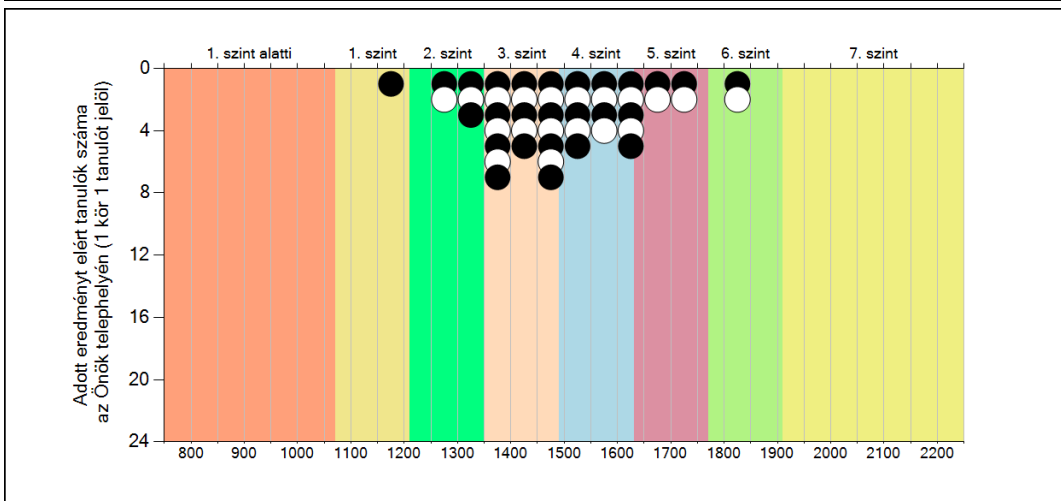
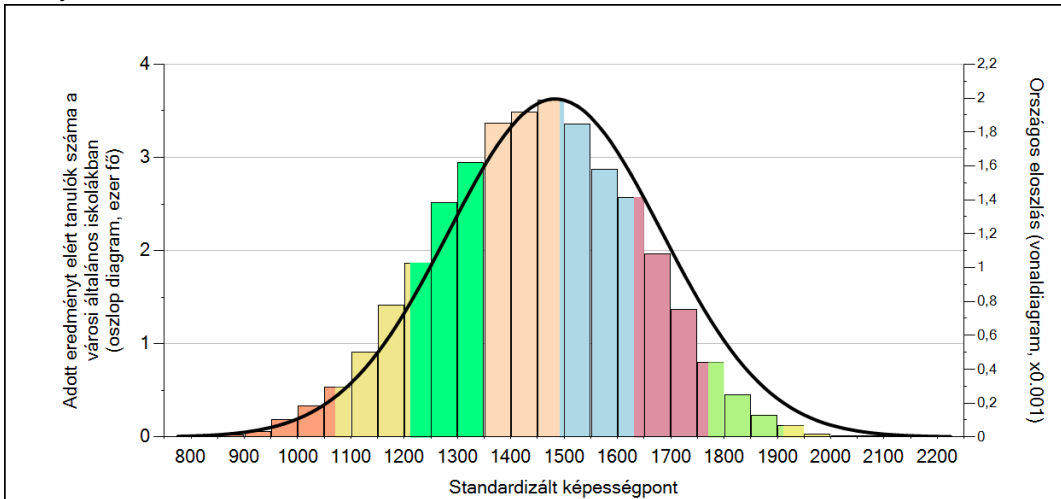
A tanulók képességeloszlása az egyes részpopulációkban

	Min. / 5-ös perc.	25-ös perc.	Átlag (konf. int.)	75-ös perc.	Max. / 95-ös perc.
Az Önök telephelyén	1184	1390	1495 (1467;1531)	1564	1836
Országosan	1143	1334	1465 (1464;1466)	1602	1771
Általános iskolákban	1139	1328	1459 (1457;1459)	1594	1763
Városi általános iskolákban	1138	1318	1447 (1446;1449)	1579	1746
Dél-Dunántúl régióban	1144	1325	1455 (1452;1458)	1590	1763
Siklói kistérségben	1095	1263	1386 (1373;1399)	1514	1685

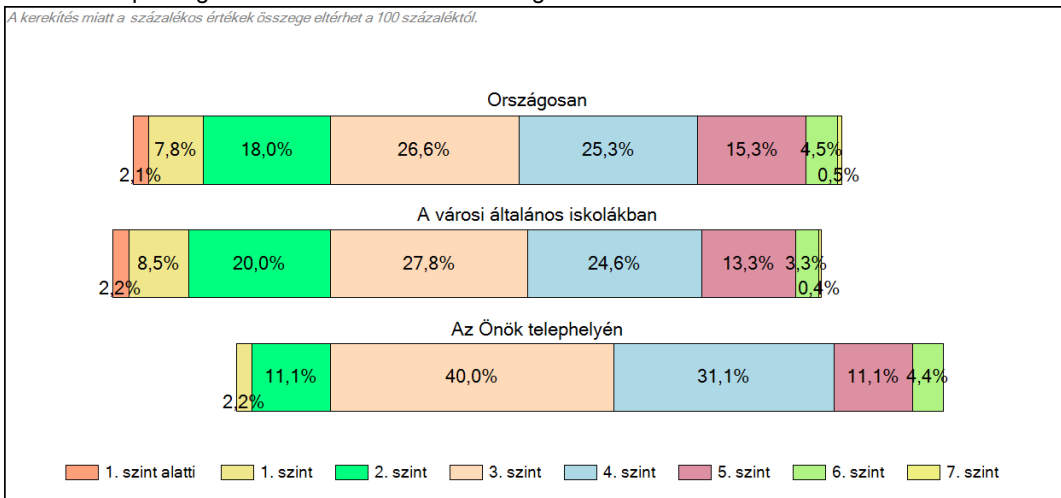
1c

Képességeloszlás

Az országos eloszlás, valamint a tanulók eredményei a városi általános iskolákban és az Önök városi általános iskolájában



A tanulók képességszintek szerinti százalékos megoszlása

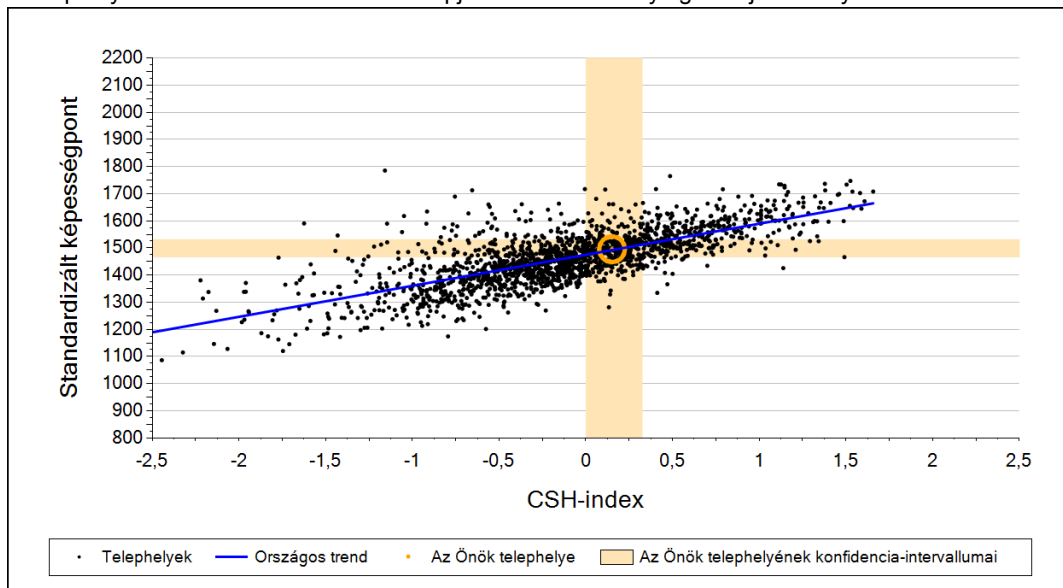


Szövegértés

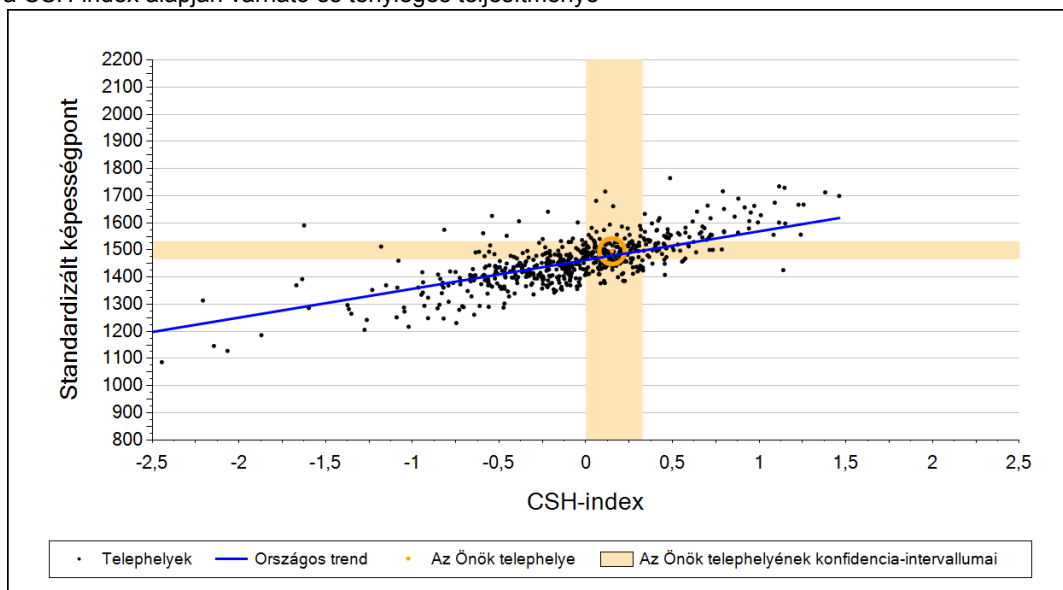
2a

Átlageredmény a CSH-index tükrében*

A telephelyek tanulóinak a CSH-index alapján várható és tényleges teljesítménye



A városi általános iskolai telephelyek tanulóinak a CSH-index alapján várható és tényleges teljesítménye



Telephelyeik eredménye a regressziós becslés alapján várható eredmény tükrében

Telephelyük tényleges eredménye	1495	(1467;1531)
Várható eredmény az összes telephelyre illesztett regressziós egyenes alapján	1492	(a tényleges eredmény ettől nem különbözik szignifikánsan)
Várható eredmény a városi általános iskolai telephelyekre illesztett regressziós egyenes alapján	1479	(a tényleges eredmény ettől nem különbözik szignifikánsan)

A CSH-index átlagértéke és az átlag megbízhatósági tartománya

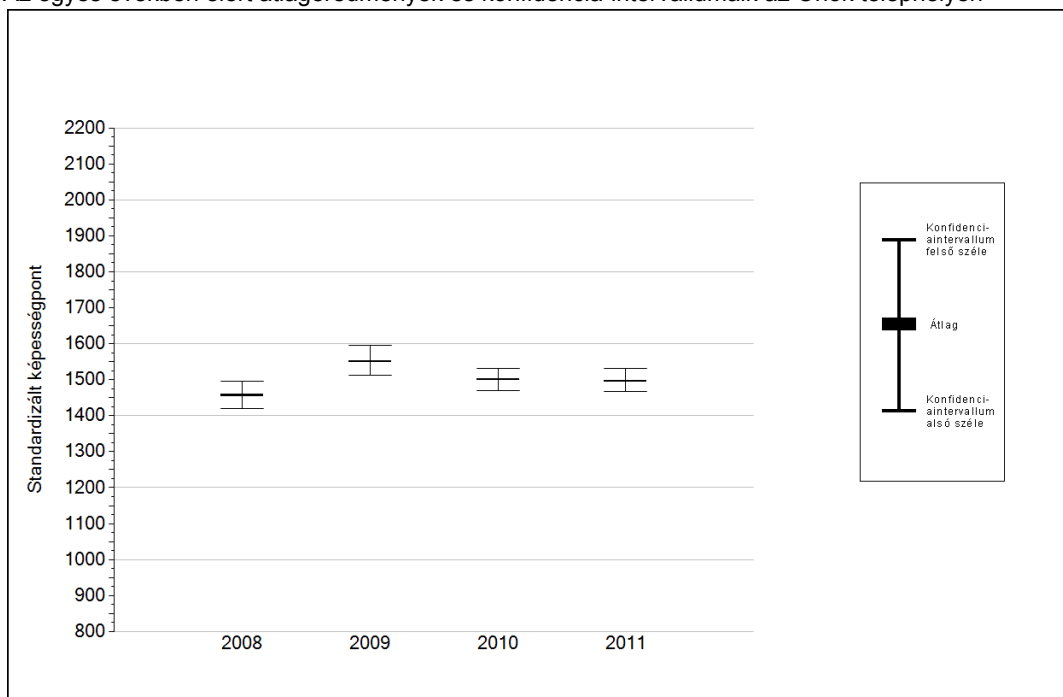
Az Önök telephelyén	0,151	(0,002;0,324)
Országosan	-0,035	(-0,041;-0,030)
Városi általános iskolákban	-0,110	(-0,119;-0,101)

* Csak azok a telephelyek szerepelnek az ábrákon, amelyeken legalább a diákok kétharmadára és legalább tíz tanulóra kiszámítható a CSH-index, és a CSH-indexszel rendelkező diákok átlaga belesik az összes diák képességátlagának konfidencia-intervallumába mindkét felmért terület esetében.

4a

Az átlageredmény alakulása a 6. évfolyamon

Az egyes években elért átlageredmények és konfidencia-intervallumaik az Önök telephelyén



Év	Átlag (konf. int.)	A 2011. évi eredmény és a korábbi évek eredményei közötti különbség (konf.int.)
2011	1495 (1467;1531)	-
2010	1501 (1469;1531) ⦿	-6 (-54;41)
2009	1550 (1513;1595) ▼	-55 (-115;-5)
2008	1457 (1419;1496) ⦿	39 (-8;104)

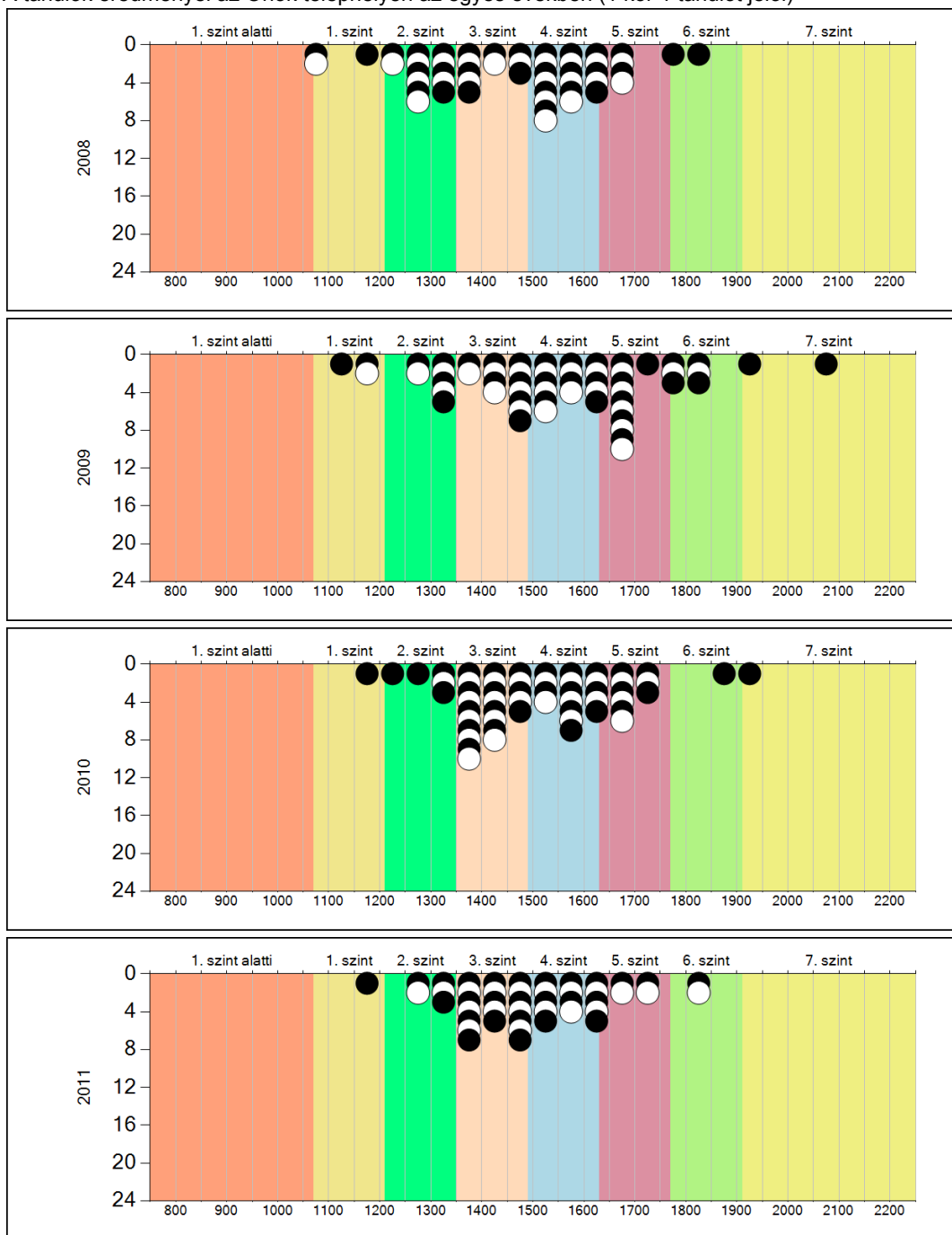
- ▲ A 2011. évi eredmény szignifikánsan magasabb
- ⦿ Nincs szignifikáns változás a 2011. évi eredményekben
- ▼ A 2011. évi eredmény szignifikánsan alacsonyabb

Szövegértés

4b

A képességeloszlás alakulása a 6. évfolyamon

A tanulók eredményei az Önök telephelyén az egyes években (1 kör 1 tanulót jelöl)

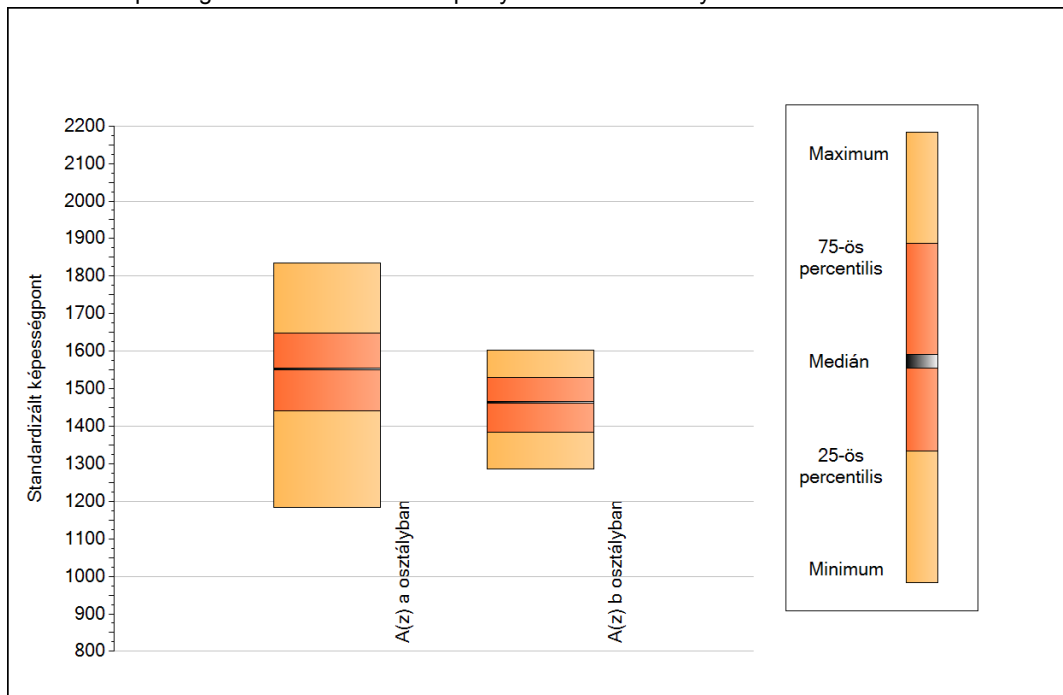


Szövegértés

5a

A képességeloszlás néhány jellemzője osztályonként

A tanulók képességeloszlása az Önök telephelyén működő osztályokban



A tanulók képességeloszlása az Önök osztályaiban

	Minimum	25 percent.	Medián	75 percent.	Maximum
A(z) a osztályban	1184	1441	1553	1648	1836
A(z) b osztályban	1286	1383	1464	1529	1602

5b

A képességeloszlás osztályonként

A tanulók eredményei az Önök osztályaiban

