



*Siklósi Táncsics Mihály Gimnázium,  
Általános Iskola és Alapfokú Művészeti  
Iskola, Kanizsai Dorottya Általános Iskolája  
2023.05.01.-2023.05.05*

## Kilépőkártya

Színezd ki azt a fejet, amennyire tetszett vagy nem tetszett...

1. szállás



2. étkezés



3. programok



4. Válaszolj a kérdésekre:

Mi tetszett a legjobban?

.....  
.....

Milyen javaslatod van a szervezőknek?

.....  
.....

## Program

- 1.nap: Gyulafehérvár – Tusnádfürdő
- 2.nap: Csíkszereda, Mikó vár, Csíksomlyó, Gyilkos-tó, Békás-szoros, Mádéfalva
- 3.nap: Korond, Parajd, Szováta, Medvetó, Székelyudvarhely– Szejkefürdő
- 4.nap: Kézdivásárhely, Prázsmár, Brassó
- 5.nap: Fogaras

## Tusnádfürdő

Erdély címere:



Mit jelképez a sas, hét vár, nap és hold?

### SZÓKERESŐ

o	l	t	a	s	t
p	d	m	s	j	u
r	k	l	e	m	s
a	l	<u>cs</u>	í	k	n
y	ü	r	d	m	á
<u>gy</u>	ó	<u>gy</u>	í	t	d
m	o	<u>cs</u>	á	r	ó



## Településtotó

A következő települések közül választhatsz:

*Arad, Brassó, Déva, Gyulafehérvár, Korond, Marosillye,  
Parajd, Máréfalva, Töröcsvár, Tusnádfürdő,*

1. *A szászok Kronstadtnak hívtak:*
  2. *Latin nevem Alba Julia:*
  3. *Egy zöldségféléről kaptam a nevem:*
  4. *13 vértanú nyugszik nálam:*
  5. *Ásvány-és gyógyvizem sok turistát vonz:*
  6. *A legenda szerint nálam lakott a kegyetlen karóbahúzó fejedelem:*
  7. *Erdély leghosszabb folyóját nevemben hordozom:*
  8. *Kézműves termékeim sok család otthonát díszítik:*
  9. *Székelykapuim mindig nyitva állnak előtted, kedves vendég:*
  10. *Én voltam Transzilvánia központja, a princeps székhelye:*
  11. *Nálam látta meg a napvilágot Princeps Gabriel Bethlen:*
  12. *Szakácskönyvek lapjain is gyakran szerepelek:*
  13. *Tizenkét kőműves építette magos váramat:*
- 13+1. Nélkülem sótlan lenne az élet:*

## Gyulafehérvár

Igaz/hamis

1. Gyulafehérvár Fejér megyében található:
2. Ez a város megyeszékhely:
3. Magyar népessége több, mint 53%:
4. A 18. században Bethlen Gábor tervei szerint épült meg a vár fala:
5. A keleti oldalán két kapu: keleti és déli kapu található:
6. Az érseki székesegyház a 13. században épült:
7. Területe kb. 2 Siklós:
8. A várfal alakja olyan, mint egy csillag:
9. Itt halt meg Bethlen Gábor:
10. Itt született Szapolyai János Zsigmond:

# Csíksomlyó

Égészítsd ki a szöveget az alábbi szavakkal!

Mikes Kelemen, Szervedő Jézus kápolna, Kálnoki Sámuel, imára, Salvator, Szent Antal kápolna, Páduai Szent Antal

A legrégebb és leghíresebb a .....-kápolna. 1680-ban ..... és ..... adományából bővítették. A ..... egy nyitott kis fülke ahol a térdelő ..... látható. Nyugati oldalán pedig található egy latin nyelvű falfelírás amely áhítatos ..... hívja fel a zarándokok figyelmét. A ..... 1750 körül építették. Oltárán ..... látható.

# Kutass!

Melyik a tápláléka a barna medvének? o) gabonafélék g) gyümölcsök a) halak r) üregi állatok	Melyik a tápláléka a barna medvének? o) gabonafélék g) gyümölcsök a) halak r) üregi állatok	Melyik a tápláléka a barna medvének? o) gabonafélék g) gyümölcsök a) halak r) üregi állatok
Hol találkozhatunk barna medvével?? 2) Tusnádfürdőn az utcán 5) Gyilkos-tónál 4) Szovátán a faluszélen	Hol találkozhatunk barna medvével?? 2) Tusnádfürdőn az utcán 5) Gyilkos-tónál 4) Szovátán a faluszélen	Hol találkozhatunk barna medvével?? 2) Tusnádfürdőn az utcán 5) Gyilkos-tónál 4) Szovátán a faluszélen
Megoldás: A Déli-Kárpátok legmagasabb hegysége: Magassága:	Megoldás: A Déli-Kárpátok legmagasabb hegysége: Magassága:	Megoldás: A Déli-Kárpátok legmagasabb hegysége: Magassága:
A medve táplálkozását tekintve e) ragadozó f) mindenevő g) emberevő h) növényevő	A medve táplálkozását tekintve e) ragadozó f) mindenevő g) emberevő h) növényevő	A medve táplálkozását tekintve e) ragadozó f) mindenevő g) emberevő h) növényevő
Mekkora egy barnamedve átlagos élettartama: p) 50 év q) 10 év s) 20-30 év t) 100 év	Mekkora egy barnamedve átlagos élettartama: p) 50 év q) 10 év s) 20-30 év t) 100 év	Mekkora egy barnamedve átlagos élettartama: p) 50 év q) 10 év s) 20-30 év t) 100 év
Mit csinálj, ha medvével találkozol? k) mássz fára l) fuss m) lassan, oldalazva kerüld ki	Mit csinálj, ha medvével találkozol? k) mássz fára l) fuss m) lassan, oldalazva kerüld ki	Mit csinálj, ha medvével találkozol? k) mássz fára l) fuss m) lassan, oldalazva kerüld ki
Mely csoportba nem sorolhatjuk a barna medvét? 3) gerinces 4) emberevő k) ragadozó m) méhlepényes emlős	Mely csoportba nem sorolhatjuk a barna medvét? 3) gerinces 4) emberevő k) ragadozó m) méhlepényes emlős	Mely csoportba nem sorolhatjuk a barna medvét? 3) gerinces 4) emberevő k) ragadozó m) méhlepényes emlős
Karikázd be a jó megoldásokat, egy tesztnél több is lehetséges! A bekarikázott betűk megmutatják a Déli-Kárpátok legmagasabb hegységének nevét és magasságát.	Karikázd be a jó megoldásokat, egy tesztnél több is lehetséges! A bekarikázott betűk megmutatják a Déli-Kárpátok legmagasabb hegységének nevét és magasságát.	Karikázd be a jó megoldásokat, egy tesztnél több is lehetséges! A bekarikázott betűk megmutatják a Déli-Kárpátok legmagasabb hegységének nevét és magasságát.
Mikor aktív a barna medve? d) este c) éjjel b) nappal a) bármikor	Mikor aktív a barna medve? d) este c) éjjel b) nappal a) bármikor	Mikor aktív a barna medve? d) este c) éjjel b) nappal a) bármikor

## Csíksomlyói Szűzanya

A csíksomlyói kegytemplom legértékesebb tárgya a főoltár mögött őrzött .....

A ..... elején, hársfából készült.

Magassága ..... méter, alkotója ismeretlen.

A .....öltözött asszonyt ábrázolja, akinek lába alatt a ....., feje körül tizenkét

..... álló koszorú látható. A fején ..... jobb kezében jogar, bal karján a szintén koronás kis Jézus.

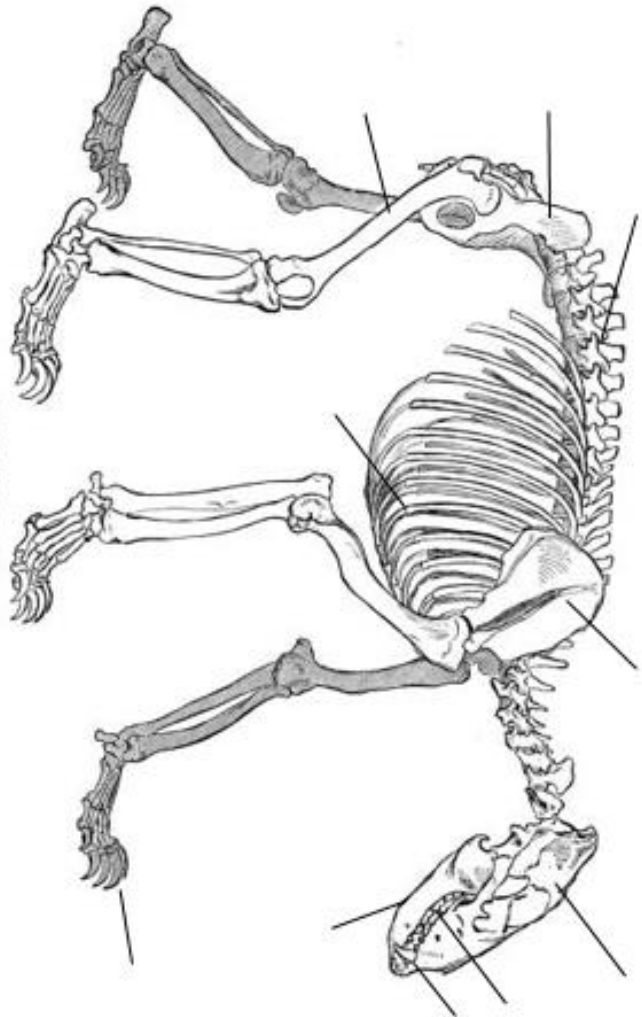
A századok során a kegyzoborral sok csoda történt, a Szűzanya körül szövődő legendák által került az érdeklődés

középpontjába a kegyhely. A festett faszobrot a középkori székelyföldi szobrászművészet

remekéként tartják számon.

Milyen csodák fűződnek a szoborhoz?

.....  
.....  
.....



Nevezd meg a medve csontvázájának megjelölt részeit!

SKELFTON OF BEAR.

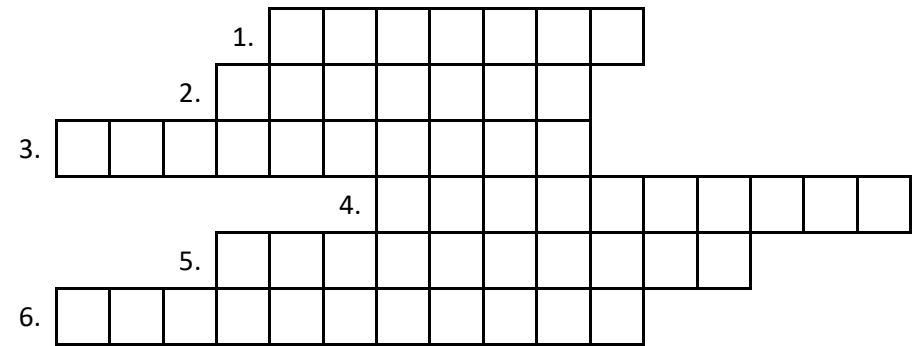
Segítség némi extrával: sarokcsont, combcsont, sípcsont, borda, csigolya, medence, koponya, metszőfog, agyar, farkasfog, szemfog, állkapocs csont, felkarcsont, lapocka



Mit látsz a képen? Hol járunk?



## Békás-szoros



1. A Békás-szoros egyik legszebb látnivalója, egy kiálló sziklatömb
2. 1156 m magas, csúcsán egy kereszt látható
3. Leggyakoribb állat ezen a vidéken
4. Erről a patakról kapta a nevét
5. A szoros legszűkebb része
6. Itt található a Békás-szoros: ..... Nemzeti Park

# Mádéfalva



1. Milyen történelmi eseménynek állít emléket a madéfalvi emlékmű?

- a. A véres farsangnak
- b. A határőrség szervezése ellen lázadó székelyek leverésének
- c. Az Ali pasa vezette 1658-as tatár betörésnek

2. Mi volt Madéfalva eredeti neve?

Amadéfalva      Emadéfalva      Amadofalva

3. Hol fekszik?

Tapolcai-medence      Csíki-medence      Marcal-medence

4. Kiről kapta a nevét?

a volt királyról      híres katonáról      első birtokosáról

5. Mikor történt a mészárlás?

1764      1768      1849

6. Mi van az emlékmű tetején?

holló      sólyom      turulmadár

7. Mennyi volt a halottak száma?

100-200 fő      200-400 fő      300-500 fő

8. Hová kerültek a madéfalvi veszedelem halottjai?

egyesével sírokba      tömegsírba      az útszélén hagyták őket

9. Ki által készült az emlékmű?

Tamás József      Tamás Lajos      Tamás Dénes

10. Mikor avatták fel az emlékművet?

1911      1903      1905

11. Milyen kifejezést használnak még a mészárlásra?

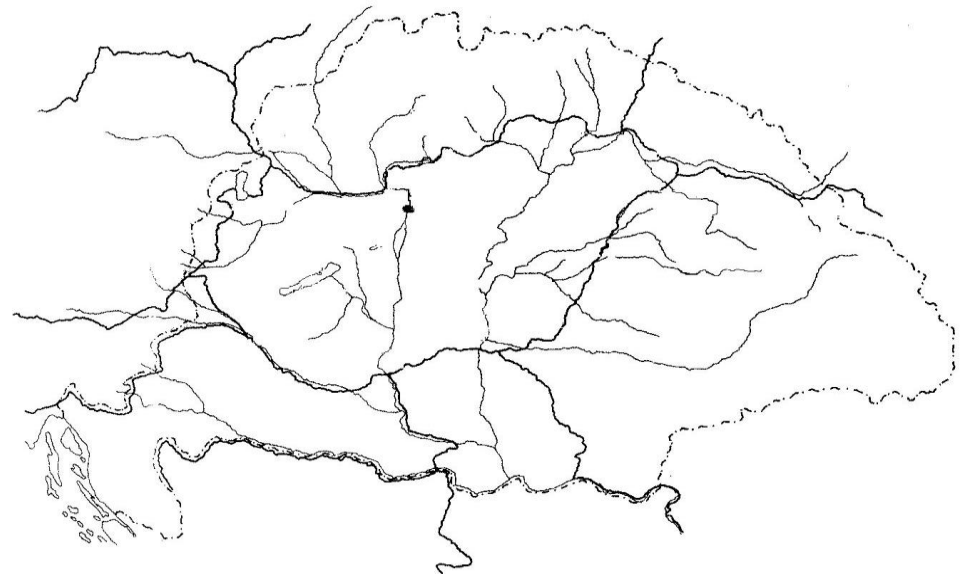
székely vérengzés      roham      székelygyilkosság

# Vaktérkép

Jelöljétek be a térképen az alább említett településeket, majd jelöljétek be az útvonalat. Számozással jelöljétek a helyszínek sorrendjét!

A fontosabb folyók neveit is tüntessétek fel!

*Arad, Baja, Brassó, Csíksomlyó, Déva, Gyulafehérvár, Kémes, Korond, Marosillye, Mohács, Parajd, Szeged, Szent Anna-tó, Törösvár, Tusnádfürdő, Vajdahunyad*





## Székelykapu

Rajzolj le egy székelykaput, ami megtetszett neked!

## Kézdivásárhely

Igaz / hamis

1. A múzeumban nincsen semmi az 1848-49-es szabadságharcról.
2. 1972-ben nyílt meg.
3. Egykori tanácsházban nyílt meg.
4. Soha nem volt alakítása.
5. A második emeleten vannak a céhes iparral kapcsolatos tárgyak.
6. Minden terembe van legalább egy darab szerszámanyag